



Swiss made

Nous sommes basés en Suisse
et nos commerciaux sont à votre service
en Suisse, en France et ailleurs.

hello@saphyr-solutions.ch
+41 27 565 09 85



POURQUOI CHOISIR SAPHYR CONSTRUCTION ?

Saphyr Construction est un logiciel spécialisé pour les entreprises du bâtiment et du génie civil.

Que vous soyez une Entreprise Générale, un bureau d'architectes ou d'ingénieurs civils, nous vous fournissons un logiciel de direction de travaux, doté de toutes les fonctionnalités dont vous aurez besoin au bureau et sur le terrain.

Saphyr Construction est une véritable boîte à outil : gagnez du temps et organisez parfaitement les relations complexes entre les différents intervenants de vos projets immobiliers ou d'infrastructures.

CONFORT ET EFFICACITÉ

Maximisez la performance de vos équipes tout en améliorant leur confort de travail grâce à l'automatisation de tâches et au partage simplifié de l'information. Vos collaborateurs se consacrent aux opérations à forte valeur ajoutée, et ne perdent plus de temps avec les tâches administratives.



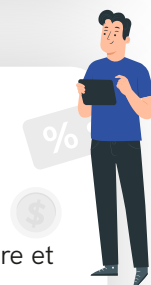
MULTI-SUPPORT

Notre logiciel est accessible depuis vos tablettes, smartphones ou ordinateurs. Tout se fait via un navigateur web ou depuis l'application Saphyr, sur iOS ou Android. Vous avez donc accès à l'information aussi bien au bureau que sur le chantier, même sans connexion internet.



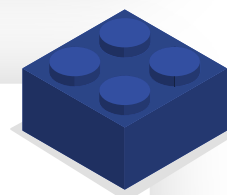
LOGICIEL MODULABLE ET PERSONNALISABLE

Saphyr Construction est un logiciel spécialisé, ultra-modulaire et 100% adaptable, permettant de répondre à tous vos besoins. Terminé, les logiciels figés et qui n'évoluent pas avec votre activité! Découvrez enfin le plaisir d'un logiciel de gestion qui fait exactement ce que vous lui demandez.



UN BESOIN SPÉCIFIQUE ?

Saphyr est un concept radicalement nouveau, un logiciel puissant, qui permet de vous créer n'importe quel outil de gestion. A partir de nos briques élémentaires, nous composons le module exact dont vous avez besoin en quelques jours, y compris votre application Android et iOS. Vous gagnez du temps, de l'argent, et vous avez un logiciel qui fait exactement ce dont vous avez besoin.



SATISFACTION CLIENT

Adoptez l'espace client Saphyr et augmentez significativement votre satisfaction client. Faites valider en quelques clics aux MO et acquéreurs leurs plus-value, levées de réserves ou réparations sous garantie. Décidez quels autres documents/informations vous voulez leur partager (factures, contrats, actualités du projet, etc...). Réactivité et transparence amélioreront grandement votre relation client.



Digitalisez votre chantier
et améliorez votre relation client
Contactez-nous !



FORMULAIRES & PV

OPTIMISEZ VOTRE SUIVI

- Standardisez les PV et formulaires de votre entreprise tout en laissant une flexibilité aux utilisateurs
- Sauvegardez des modèles de formulaires pour guider vos équipes sur les contrôles à effectuer tout au long de la vie du projet
- Ne perdez plus de temps sur la forme de vos documents, concentrez-vous simplement sur le fond

REDIGEZ VOS PV ET FORMULAIRES DEPUIS LE CHANTIER

- Economisez du temps grâce à la saisie semi-automatique et à la fonction voice-to-text de votre tablette ou smartphone
- Ajoutez à vos rapports des photos éditables pour historiser l'avancée du chantier
- Générez vos documents en PDF et distribuez-les en un simple clic

← Modifier le formulaire : 4.17 Relevé d'ouvrage en béton 2

PHYR SOLUTIONS
Votre société SA
Votre adresse
https://www.votre-site.ch
022 000 00 00
info@societe.ch

Titre du formulaire
4.17 Relevé d'ouvrage en béton 2

Projet
[SAG] Quartier des Halles

CFC
002 Arpentage, bornage
005 Gabarits provisoires

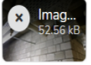
Date du contrôle
17/08/2023 à 08:42

Photos générales



Contrôles

SECTION	POINT DE CONTRÔLE	CONFORME?	COMMENTAIRES
Radier	1-Qualité du coffrage	Non conforme	Super commentaire Avec sauts de ligne

Contrôles : Section	Point de contrôle	Conforme?	Photo 1	Photo 2	Autres ph...	Commentaires
x v	1-Qualité du coffrage	● ⊘ Non conforme	x v	+	+	 52.56 kB Le coffrage présente des fissure importante. La qualité du béton coulé n'est pas bonne. Il faut reprendre l'aile nord du bâtiment
x v	2-Propreté du coffrage	● ✓ Conforme	x v	+	+	
x v	3-Joints, tuyaux d'injections	● ⊘ Non applicable	x v	+	+	Radier réalisé sans joint ni tuyau d'injection

Enregistrer ✓